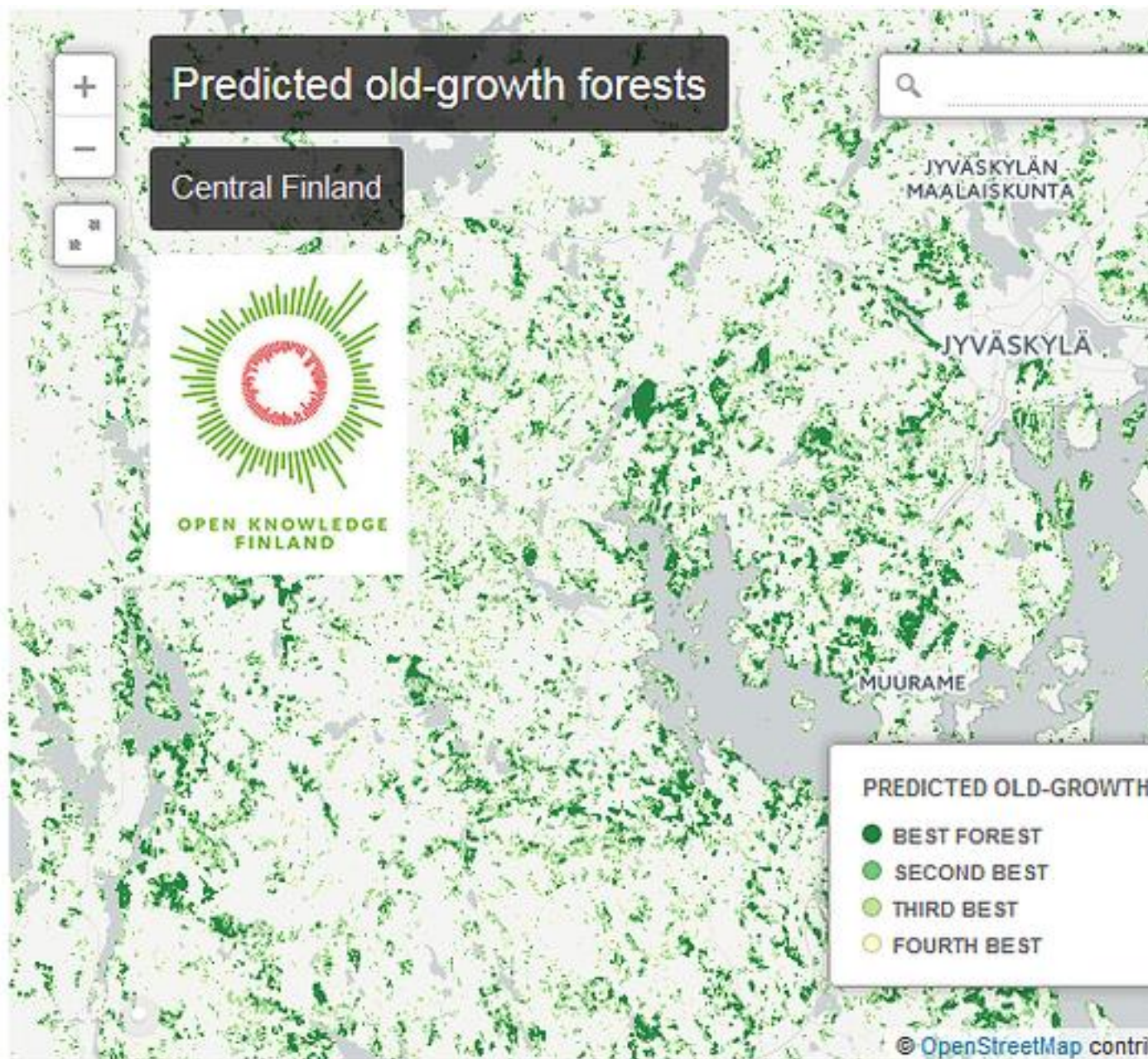


Avoim data mahdollisti lajirikkauskartan

Julkaistu 25.11.2016 klo 11:48 Kirjoittaja Tommi Kutilainen

Open Knowledge Finlandin (OKFI) vapaaehtoiset avoimen datan aktiivit laativat lajirikkauskartan Keski-Suomen vanhoista metsistä. Marraskuun alussa julkistettu lajirikkauskartta syntyi biologien, paikkatietojen ammattilaisten ja koodareiden puolitoistavuotisen yhteistyön tuloksena. Hankkeessa luotiin avoimeen metsätietoon pohjautuva kaikille ilmainen palvelu, joka helpottaa arvokkaiden luontoympäristöjen tunnistamista. Kartan toivotaan tukevan kestävä metsätaloutta ja metsien virkistyskäyttöä.

“Halusimme luoda työkalun, jonka avulla luonnonarvot saisi visualisoitua kartalle niin, että tieto arvokkaista metsistä ei nojaisi pelkästään siihen, missä joku on sattunut käymään”, kertoo biologi, OKFI-aktiivi ja hankkeen analyytikko **Konsta Happonen** OKFI:n tiedotteessa.



Open Knowledge Finlandin aktiivien tekemä Lajirikkauskartta visualisoi metsien luontoarvoja.

Kartta syntyi avoimen metsädatan pohjalta. Keskeisenä aineistona käytettiin Maanmittauslaitoksen laserkeilausaineistoja. Laserkeilaus tehdään lentämällä alueen yli pienellä lennokilla, joka mallintaa kolmiulotteisesti maaston ja kasvillisuuden. Mallinnuksen jälkeen työryhmän jäsenet kiersivät katsomassa, miten hyvin kartan tiedot pitivät paikkansa. Kartoittajien toiveissa on, että lajirikkauskartta auttaisi tunnistamaan paremmin uhanalaisille lajeille tärkeitä vanhoja metsiä.

Toistaiseksi kartta näyttää vain Keski-Suomen metsät, mutta tarkoitus on lopulta kattaa koko Suomi.

[Lajirikkauskartta](#)

[OKFI:n tiedote lajirikkauskartasta](#)